



金 誠 信 合
JinChengXinHe

沈阳金诚信合商务信息咨询有限公司

公司简介



金 诚 信 合
JinChengXinHe

目 录

- 公司概况
- 企业文化
- 业务范畴
- 人事架构

- 管理团队
- 经营优势
- 合作公司
- 公司发展规划



公司概况

沈阳金诚信合商务信息咨询有限公司成立于2015年，是经沈阳市工商行政管理局核准注册的专业从事银行委外业务的有限公司，是以服务外包模式从事现代消费金融外包、信用风险管理、不良资产处理、人力资源外包等专业项目的金融外包服务机构。目前与12家知名公司合作业务，包含国企银行及知名企业，随着业务量的增加及服务领域的多元化发展，公司也在蓬勃发展，并于2017年在山东省开设分公司，**金诚信合**将在“诚信中求认可，稳步中求发展”！



企业文化

- ▣ 企业文化——金石为开 诚信所至 信守不渝 合衷共济
- ▣ 经营理念——有诚有诺 合作共赢 普惠天下 共创辉煌
- ▣ 发展愿景——组建专业团队，打造金融服务业优质品牌
- ▣ 社会责任——解决就业，关注公益，回报社会



金 诚 信 合
JinChengXinHe

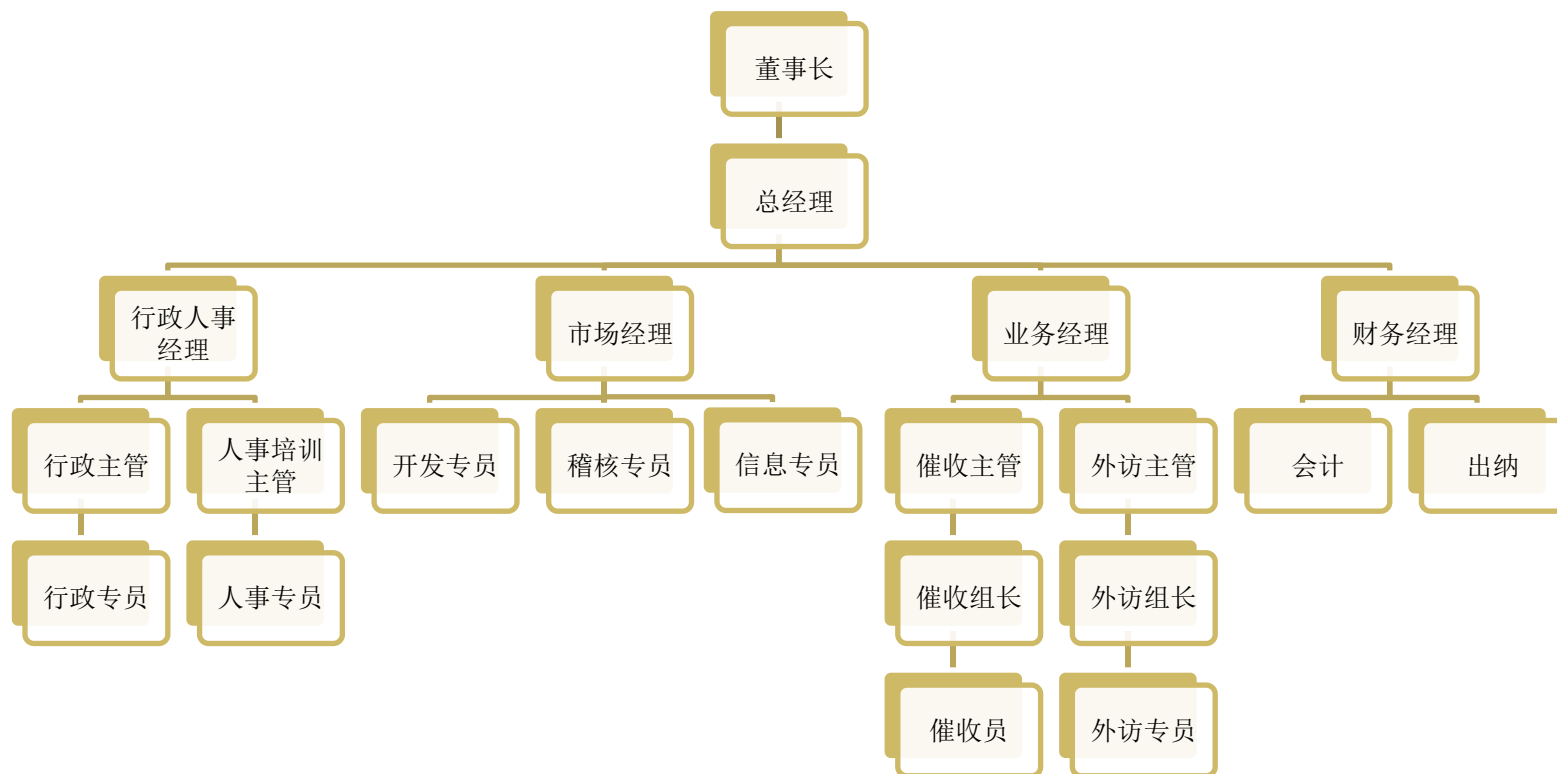
业务范畴

- ▣ 信用风险管理
- ▣ 不良资产处理
- ▣ 信用卡、个人贷款项目及逾期管理
- ▣ 对公贷款项目的账户逾期管理
- ▣ 电话营销
- ▣ 风险管理系统提供（IT外包）



金诚信合
JinChengXinHe

公司人事架构



管理团队

公司管理团队成员皆是从事金融服务外包管理工作近10年以上的业务精英，从一线催收做起，积累了丰富的金融服务外包管理及实战经验，秉承“荣辱与共，合作共赢，竞争发展，合规经营”的经营理念，依靠具有良好的文化素养及丰富的行业管理经营的团队，辅以科学完善的管理体系，实现双方理想的双赢目的。

- ▣ 人员配制人性化，总结合作公司业务特点、贷款方式及借款人的拖欠原因，针对员工作业优势组建团队。
- ▣ 针对业务特点结合催收业务人员催收优势与特点，老员工带新员工奖励机制，加快业绩提长速度，缩短业务摸索期，提早进入业绩稳定成长期。



金 诚 信 合
JinChengXinHe

经营优势—资源与实操

- ▣ 拥有实战经验丰富的精英团队，团队人员稳定，具备极高的忠诚度与团队合作意识。
- ▣ 重视员工价值体现，提供发展平台，帮助员工实现价值目标。
- ▣ 重视员工的实操能力，员工做岗前培训及考核，针对标准化催收流程、语术规范化、催收技巧及经典案例分享等定期重点培训与日常辅导。
- ▣ 信息搜集多渠道化
- ▣ 多年累积的案件应对技巧，具备灵活、规范的催收方案。
- ▣ 拥有先进的跟踪定位设备及多台工作车辆。



经营优势—信息安全及保密

▣ 员工保密纪律

基于对客户的责任及承诺，公司对新入职人员进行入职前的背景调查及信息核实，在入职时签署《保密协议》，以确保客户所提供的有关案件的相关资料的安全性。同时制定出详细缜密的针对员工保密纪律、对客户提供的资料的重点保护措施及违反者的处罚条例等。

▣ 信息及数据安全管控

基于对客户的责任及承诺，公司所有员工施行无纸化办公，建立电子监控系统及计算机安防系统，数据加密、病毒监控、预防、网络监测、数据备份管理制度以及一系列详细缜密的管理措施。

经营优势—信息安全及保密

▣ 设备安全情况

华硕2U双志强服务器1台，域服务器1台，7*24小时电话录音服务器1台，可支持32路电话同步录音，最大可扩展至128路电话录音，7*24小时监控录像机一台，7路监控覆盖整个办公区域，可存储3个月监控录像，多媒体语音网关服务器1台，RAID磁盘阵列存储柜1台，OA自动化办公系统1套，ERP作业系统1套，录音笔30支，局域网内计算机全部采用域管理策略，用户权限为游客权限，所有作业计算机屏蔽互联网访问功能，通过BIOS屏蔽USB接口，屏蔽光驱、软驱等设备接口，出入办公区全部采用指纹门禁设备，并能够导出门禁记录，外访人员手持外访PAD配套手持外访作业系统，可实时派单走访、拍照、录音，外访结束后实时回传外访记录，并可对外访作业设备进行跟踪，路线回放。



经营优势—专业标准化

1. 标准化流程

结合长期的工作经验总结并建立了清晰而严格的内部管理制度，形成了一套完整的既与国际惯例接轨，又符合中国国情，切实可行的先进管理方法和规范的作业流程以及专业的操作技巧。

2. 专业系统

全方位的风险控管系统

为了给客户提供优质的服务，开发出多功能的风险控制系统，这套系统涵盖与逾期帐款管理相关的各个作业环节，从前期信用征信到后期催收作业，包括外访、经侦工作都能够对相关数据进行详尽的分析。



金诚信合
JinChengXinHe

经营优势—专业标准化

▣ 录音系统

基于对客户的负责与保证服务质量的承诺，更基于对投诉事件的预防取证要求以及我司对客户所提供资料的安全性考虑，我司使用与账务催收工作的即时监控录音系统。该系统对信控员与欠款人之间的每一个电话对答都会进行全程的记录，这样，既能够对日常所提供服务质量进行监控，又可在发生投诉或其他特殊事件时及时了解事件真相和取证，最大程度保护合作公司和我司及员工的合法权益。



金 誠 信 合
JinChengXinHe

合作公司

合作公司	业务类型
上海汽车集团财务有限责任公司	车贷
安吉租赁有限公司	车贷
汇通信诚租赁有限公司	车贷
上海易鑫融资租赁有限公司	车贷
中国邮政储蓄银行股份有限公司沈阳分行	车贷/房贷/小额贷款
中国邮政储蓄银行股份有限公司铁岭分行	
中国邮政储蓄银行股份有限公司辽阳分行	
中国邮政储蓄银行股份有限公司盘锦分行	
中国邮政储蓄银行股份有限公司营口分行	
沈阳农村商业银行股份有限公司	房贷等抵押类贷款
哈尔滨银行股份有限公司	信用卡
友众信业金融信息服务（上海）有限公司	小额贷款
上海网景商业保理有限公司（人人网）	学生贷
北京沐屿科技发展有限公司	助学贷
宁波联银创信金融科技有限公司	信用卡/消费贷
北京掌众科技有限公司	网贷
北京掌众金融信息服务有限公司	网贷
北京互连众信科技有限公司	网贷
北京信富雅科技有限公司	网贷
北京信雅乐达科技有限责任公司	网贷



公司发展规划

- ▣ 提升公司专业化作业能力，与合作公司联盟建立战略合作关系。
- ▣ 重视各重点城市渠道资源的开发与建设工作。
- ▣ 人员配制人性化，增加业务骨干培训，发掘与储备。
- ▣ 依据业务类型及业务量，增加及更新业务配套设备。
- ▣ 为更全面的服务于合作公司多地区业务，三年内规划在国内重点城市逐步设立分公司，以利有效的实现本地催收，提升业务的覆盖范围及催收质量。



金誠信合
JinChengXinHe

期待与您的合作...
THANK YOU!

